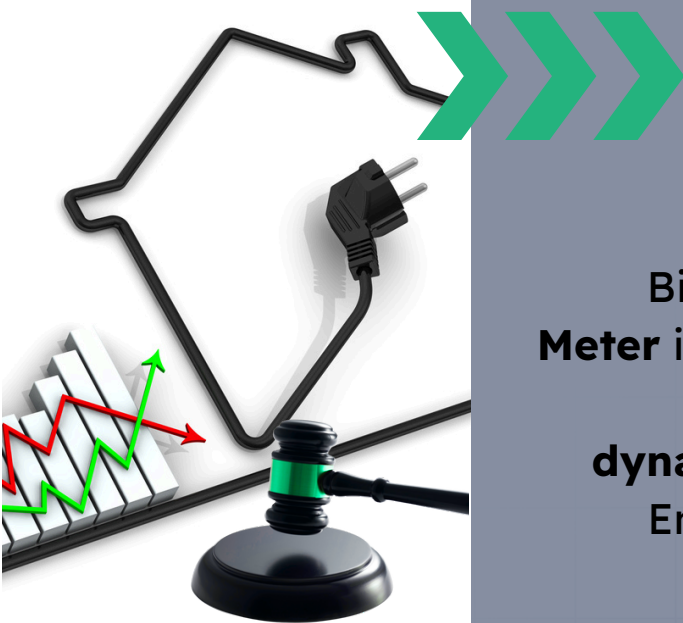


## Dynamische Stromtarife & Smart Meter: Lastmanagement und Kostenhebel

Liebe Leserinnen und Leser,

die Energiewende verändert nicht nur die Stromerzeugung, sondern auch den Verbrauch – in Echtzeit. Mit der Einführung **dynamischer Stromtarife** und der **Smart-Meter-Pflicht** erreicht das Energiemanagement in Unternehmen, Kommunen und Gebäuden eine neue Stufe. Wer Strom intelligent steuert, senkt Kosten, stabilisiert Netze und erschließt neue Chancen im Lastmanagement.



### Der Rechtsrahmen: Smart-Meter-Gesetz & dynamische Tarife

Bis 2032 müssen **flächendeckend Smart Meter** installiert sein. Seit 2025 sind Versorger mit über 100.000 Kunden verpflichtet, **dynamische Stromtarife** anzubieten (§ 41a EnWG) – der Strompreis passt sich dabei stündlich an die Börsenwerte an.

### Kernpunkte

- **Dynamische Tarife:** Strompreis variiert mit Erzeugungsmenge
- **Smart Meter:** Übermittlung der Daten in (nahezu) Echtzeit
- **Transparenzpflicht:** Zugriff auf Verbrauch- und Preisdaten
- **Lastmanagement:** Grundlage für Automatisierung & Flexibilität

#### Kontakt:

Rieker Planungsgesellschaft mbH  
Franklinstraße 61 - 60486 Frankfurt  
[energiemanagement@ib-rieker.de](mailto:energiemanagement@ib-rieker.de) - [www.rieker-energie.de](http://www.rieker-energie.de)



## Warum Unternehmen und Einrichtungen betroffen sind

Smart Meter sind mehr als Messinstrumente. Sie eröffnen Betrieben, Liegenschaftsbetreibern und Kommunen **neue Kosten- und Steuerungsvorteile.**



### Umsetzungsschritte:



- 1. Energieflüsse analysieren:** Verbrauch nach Anlagen, Zeiten und Lastprofile erfassen.
- 2. Smart Meter integrieren:** Rollout planen, Schnittstellen zur Gebäudeautomation prüfen.
- 3. Lastmanagement aufbauen:** flexible Verbraucher automatisiert steuern.
- 4. Tarifmodelle bewerten:** Anbieter vergleichen, Wirtschaftlichkeit dynamischer Tarife prüfen.
- 5. Monitoring & KI nutzen:** Tools wie DATAcrane ermöglichen Analysen, Prognosen und automatische Steuerungslogik.



### Unser Angebot

Wir begleiten Unternehmen, Kommunen und Betreiber beim **Aufbau digitaler Messsysteme, automatisierter Laststeuerung und KI-gestützter Analyse mit DATAcrane**

#### Kontakt:

Rieker Planungsgesellschaft mbH  
Franklinstraße 61 - 60486 Frankfurt  
[energiemanagement@ib-riecker.de](mailto:energiemanagement@ib-riecker.de) - [www.riecker-energie.de](http://www.riecker-energie.de)

